

ファンドの概要

ファンド設立日	2019年3月27日
組合員構成	高山信用金庫、民間都市開発推進機構
ファンドの所在地	岐阜県高山市
ファンドの資金規模	100百万円（高山信用金庫50百万円、機構50百万円）
ファンドの形態	有限責任事業組合（LLP）
ファンドの存続期間	2039年1月末日まで

地域の課題

岐阜県の飛騨地域は、飛騨高山、飛騨古川、白川郷、下呂温泉などの観光資源に恵まれ、これらの観光拠点は国道等の主要道路で結ばれています。

外国人を含めた観光客数は増加傾向が続いており、それに伴い地域全体では宿泊施設や飲食施設等が不足傾向にあります。一方で、定住人口は減少傾向で、高山市、飛騨市、下呂市及び白川村の中心市街地及びこれらと観光拠点等とを結ぶ主要道路の沿線では、使われていない古民家や店舗が増加しており、これらを有効活用し、地域全体における回遊・周遊の円滑化と活性化、景観の維持・保全を図ることが求められています。

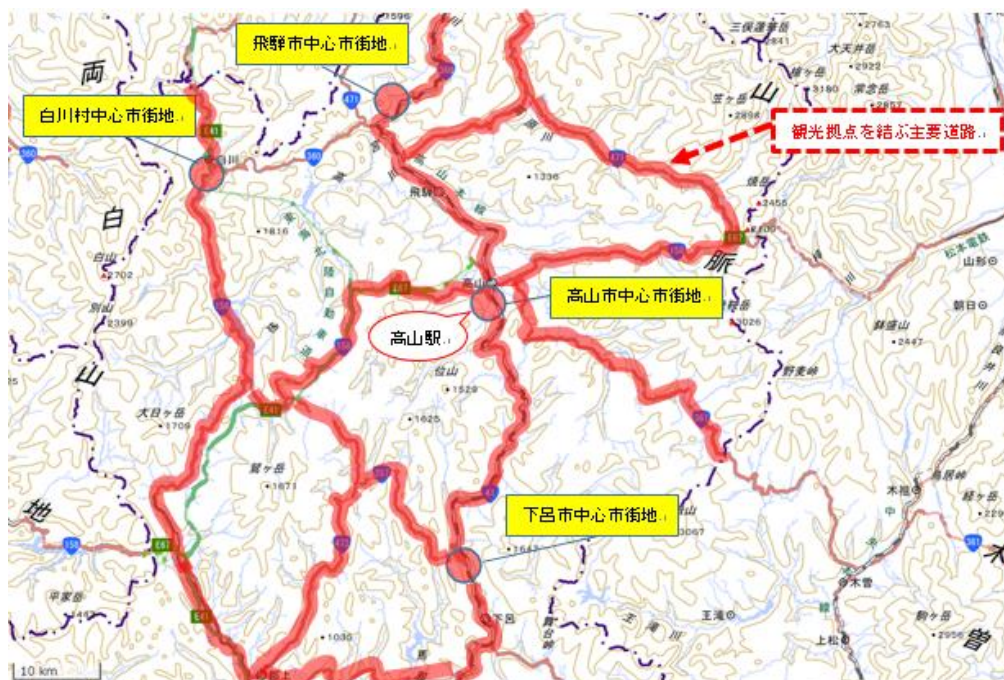
投資対象エリア

高山市、飛騨市、下呂市及び白川村の区域のうち、それぞれの中心市街地及びこれらを含む地域内外の都市と観光拠点を結ぶ主要道路の沿道並びこれらの周辺

投資対象事業の考え方

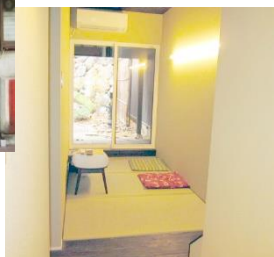
上記の対象エリアにおいて、空き店舗・古民家等の未活用資産のリノベーション等により、宿泊施設、飲食施設、物販施設等を整備・運営することで地域の課題解決に資する事業を投資の対象とします。

投資対象エリア(イメージ)



出典：地理院タイル（標準地図）に投資対象エリア・ランドマークを追記して掲載

投資事例1



施設名：桜山 Hotels
所在地：岐阜県高山市鉄砲町
投資先：合同会社 桜山Hotels
投資日：2019年10月1日
形態：社債の引受

*空き家であった古民家を改装して、ゲストハウス（簡易宿泊施設）として運営。

投資事例2



施設名：SATOYAMA-STAY TONO-MACHI
SATOYAMA-STAY NINO-MACHI
所在地：岐阜県飛騨市古川町殿町、弐之町
投資先：株式会社 美ら地球
投資日：2019年12月20日
形態：社債の引受

*古民家を改装して、ゲストハウス（簡易宿泊施設・2棟による分散型宿泊施設）として運営。