

## ファンドの概要

ファンド設立日	2019年3月12日
組合員構成	富士信用金庫、民間都市開発推進機構
ファンドの所在地	静岡県富士市
ファンドの資金規模	40百万円（富士信用金庫20百万円、機構20百万円）
ファンドの形態	有限責任事業組合（LLP）
ファンドの存続期間	2038年7月末日まで

## 地域の課題

JR富士駅周辺の富士駅周辺地区は旧富士市の中心地の商店街として栄え、また、東海道五十三次の吉原宿であった吉原地区は旧吉原市の中心地の商店街として栄えた街であるが、近年は、大規模な郊外型商業施設の進出等により、両地区とも来街者が減少し、高齢化が進むとともに、空き家・空き店舗が増加しています。

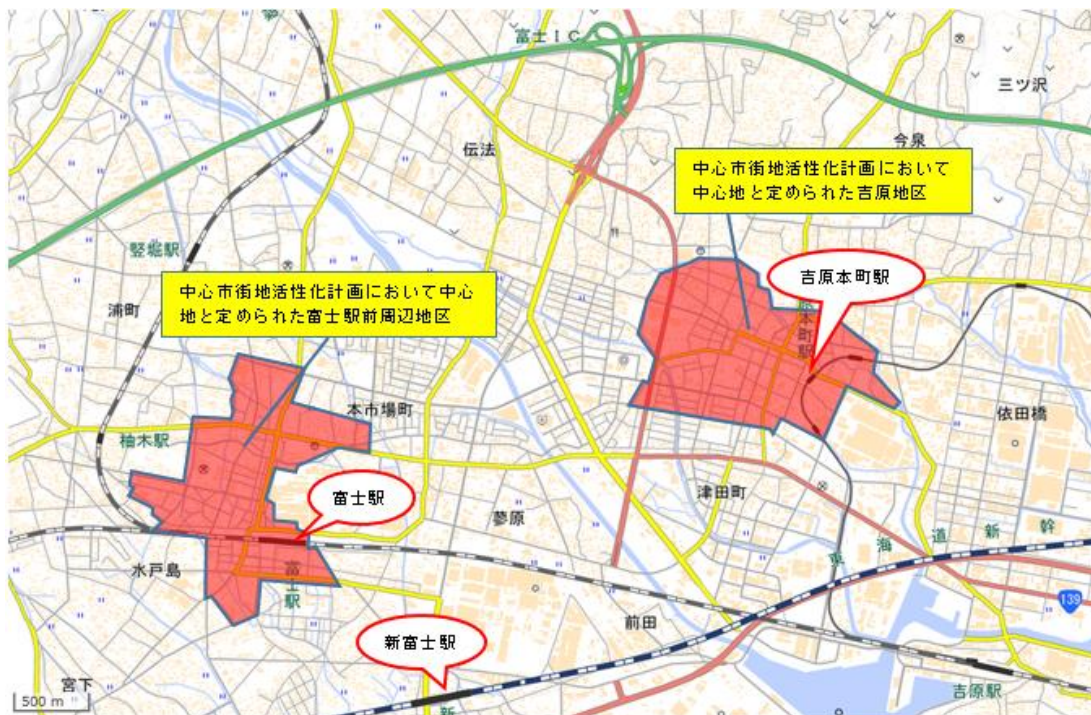
## 投資対象エリア

「富士市中心市街地活性化基本計画」において中心市街地として定められた富士駅周辺地区及び吉原地区並びにその周辺

## 投資対象事業の考え方

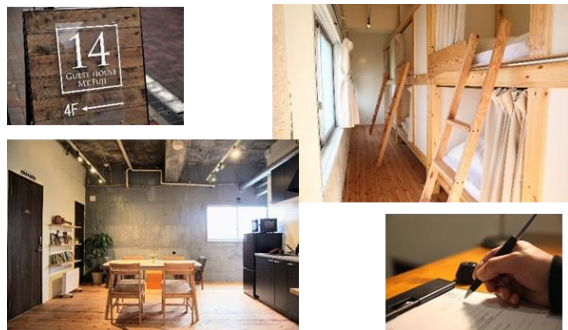
上記の対象エリアにおいて、空き家・空き店舗等をリノベーション等により活用し、飲食施設・物販施設・宿泊施設等を整備・運営することで新たなにぎわい・回遊性を創造し、地域の課題解決に資する事業を投資の対象とします。

## 投資対象エリア（イメージ）



出典：地理院タイル（標準地図）に投資対象エリア・ランドマークを追記して掲載

## 投資事例1



施設名：14 GUEST HOUSE MT.FUJI  
所在地：静岡県富士市吉原  
投資先：吉原マネジメントオフィス 株式会社  
投資日：2019年4月12日  
形態：社債の引受

\* 吉原商店街にある建物をリノベーションし、  
ゲストハウス、イベントスペース等として  
運営